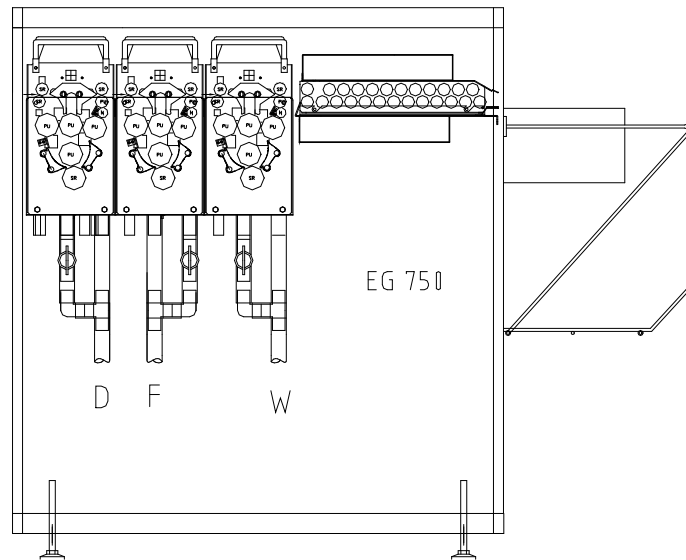


**Important**

Ihr Off-Line Prozessor hat ein eingebautes Abluftgebläse. Obwohl der Hauptschaltet ist, läuft das Gebläse ständig, um chemische Dämpfe vom Prozessor und Installationsraum zu entfernen. Falls eine Zeituhr in Serie mit der Hauptstromversorgung angeschlossen wird, muss die Schaltung so eingerichtet sein, dass das Abluftgebläse immer läuft



**Hope EG 750 Off-Line**

### 8.1 Allgemein

Dieses Kapitel enthält die Basis Betriebsanleitung für den On/Off-Line Betrieb.

*Vor Inbetriebnahme des Prozessors muss der Vorgang „Installation“, beschrieben in Kapitel 3, ausgeführt sein. Lesen Sie dieses Kapitel sowie auch Kapitel 4 „Betrieb“ vollständig durch, bevor Sie versuchen, den Prozessor zu starten.*

# Inhalt

8.1 Allgemein.....	89
8.2 Off-Line Entwicklung.....	91
R2 Gearwheel Position Left Side, Zeichnung 316489a.....	93
R2 Roller Position Right, Zeichnung 316489b.....	93
R2 Rack Side Right, Zeichnung 316489c.....	95
Rack Side Right Dry R38, Zeichnung 316108 .....	95
Rack Side Section View Right/Left Dry R38, Zeichnung 316108 .....	97
Installationszeichnung 6341 .....	97
Technische Daten.....	98

Version: 5. November 2001

Art. Nr.:

**316810**

**316850**

## 8.2 Off-Line Entwicklung

Wenn Ihr Hope Prozessor als Off-Line Prozessor verwendet wird, bitte die folgende Symbole auf das Paneel folgen:



Bereit für Off-Line Vorschub.



Off-Line Vorschub (ein Film ist unter dem Einlaufsensor).

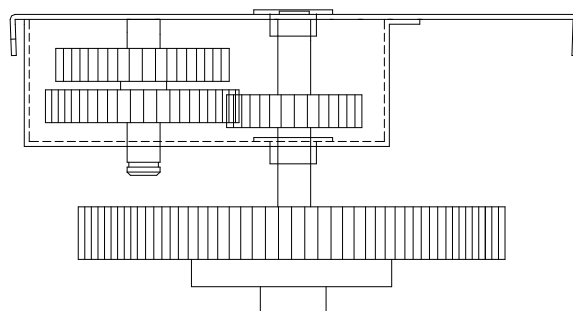
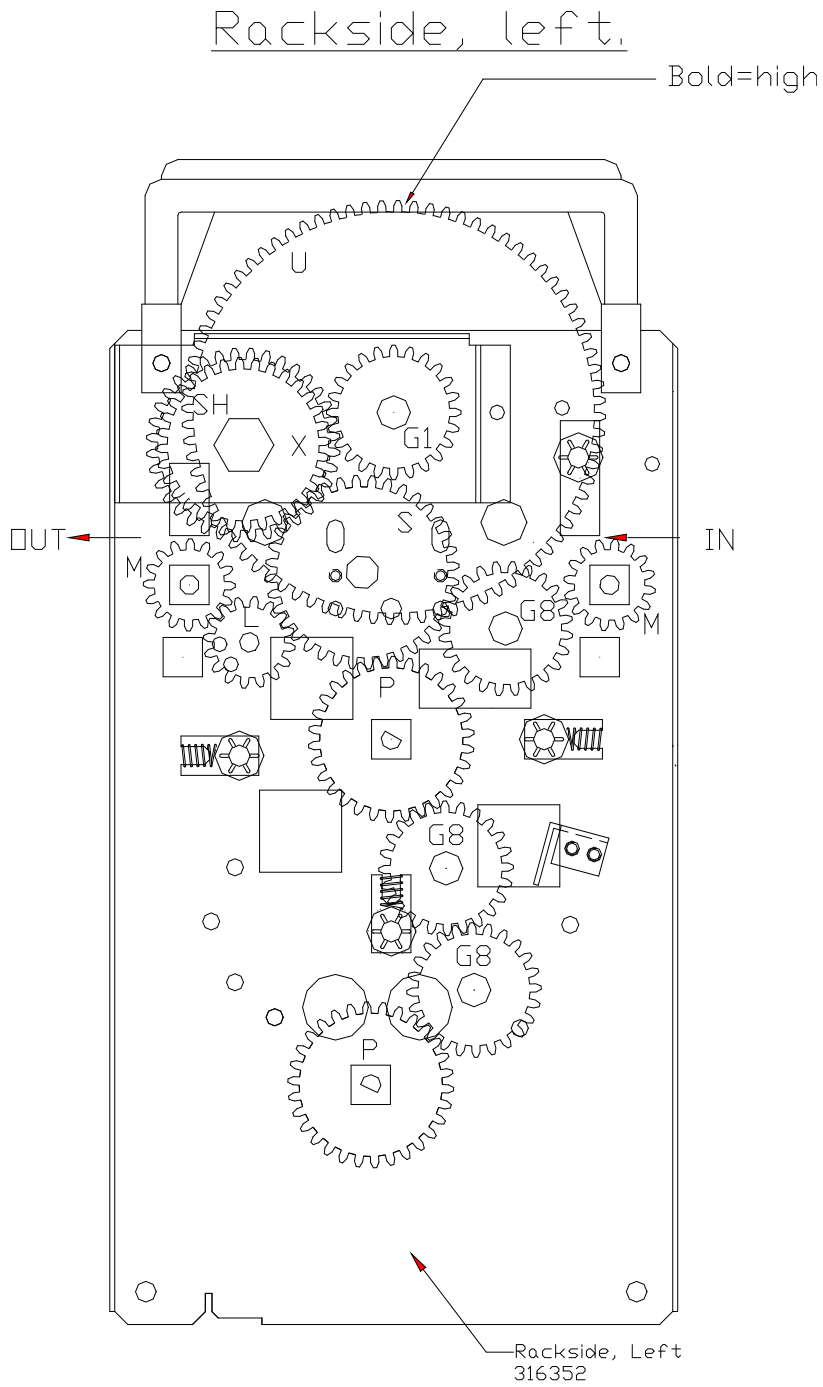
Für Standard Parameter verweisen wir auf Sektion 4.9 Bedienungsfunktionen.

### Verwendung des Prozessors Off-Line

Wenn ein Film eingegeben wird, bitte sichern, dass der Film zentriert ist. Ein Pfeil zeigt die Mitte des Prozessors an.

### Verwendung des Empfangstischs

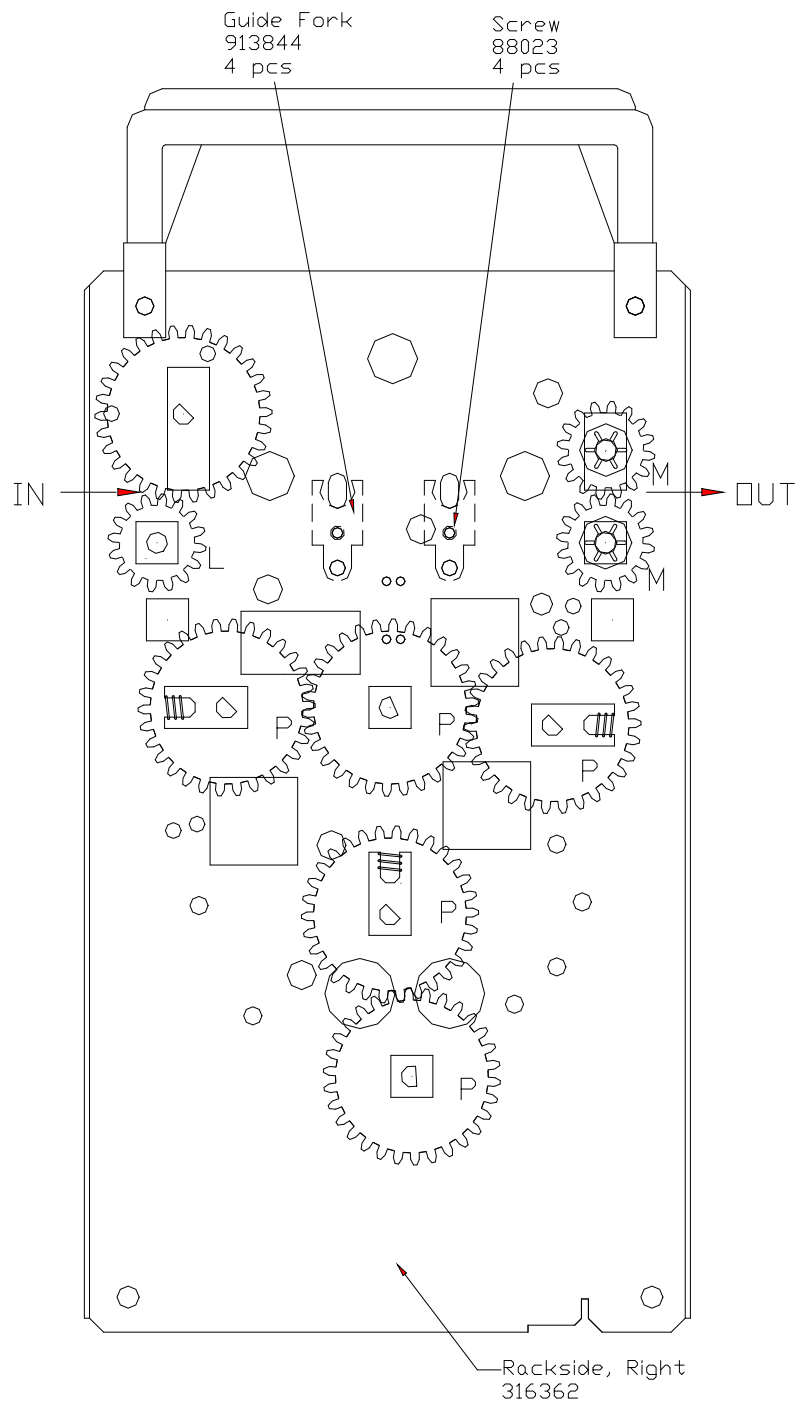
Der Empfangstisch kann justiert werden, um die verschiedenen Filmtypen anzupassen. Justierung wird die korrekte Biegung des Films beim Ausgang sichern.



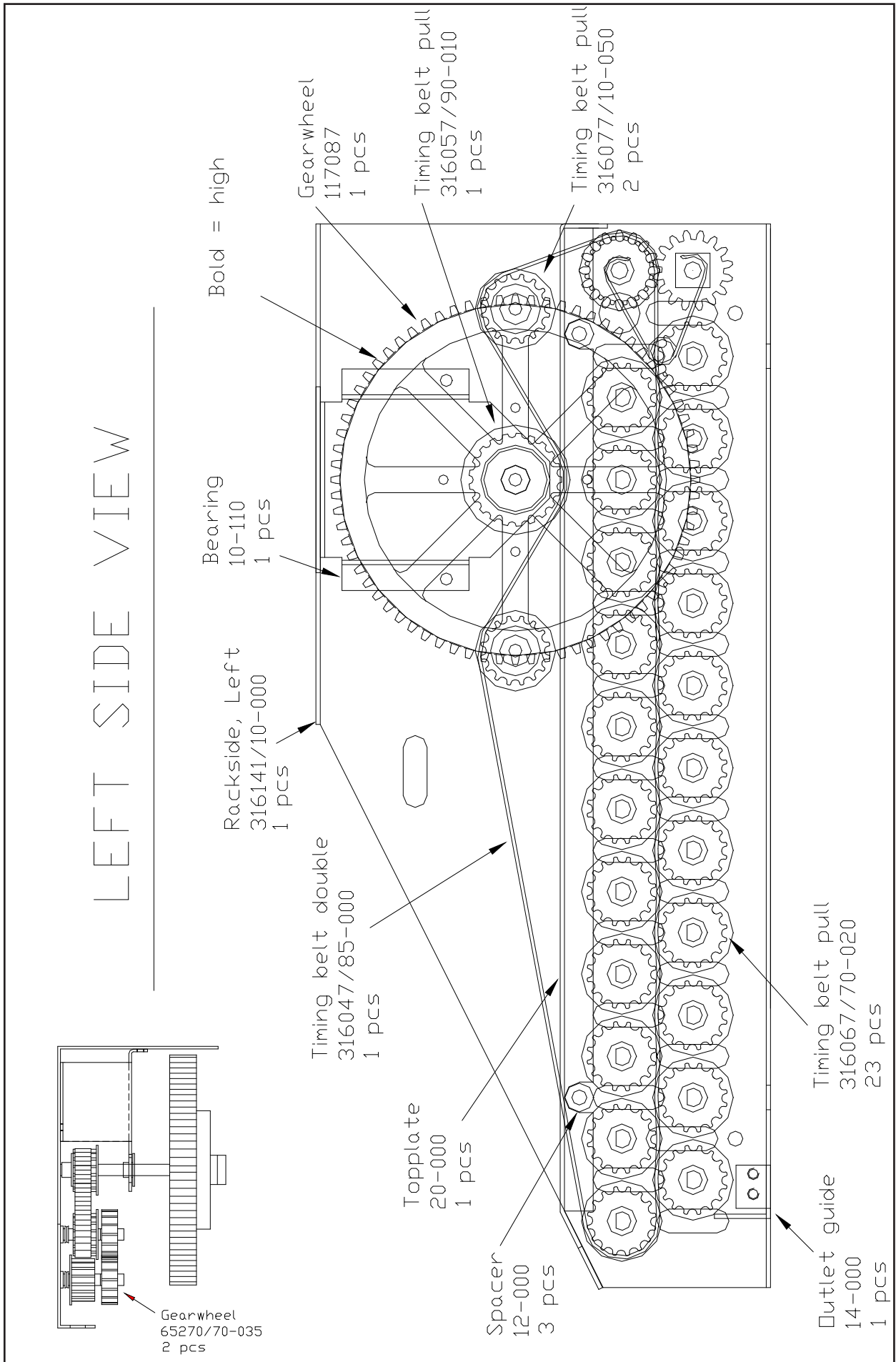
R2 Gearwheel Position Left Side, Zeichnung 316489a



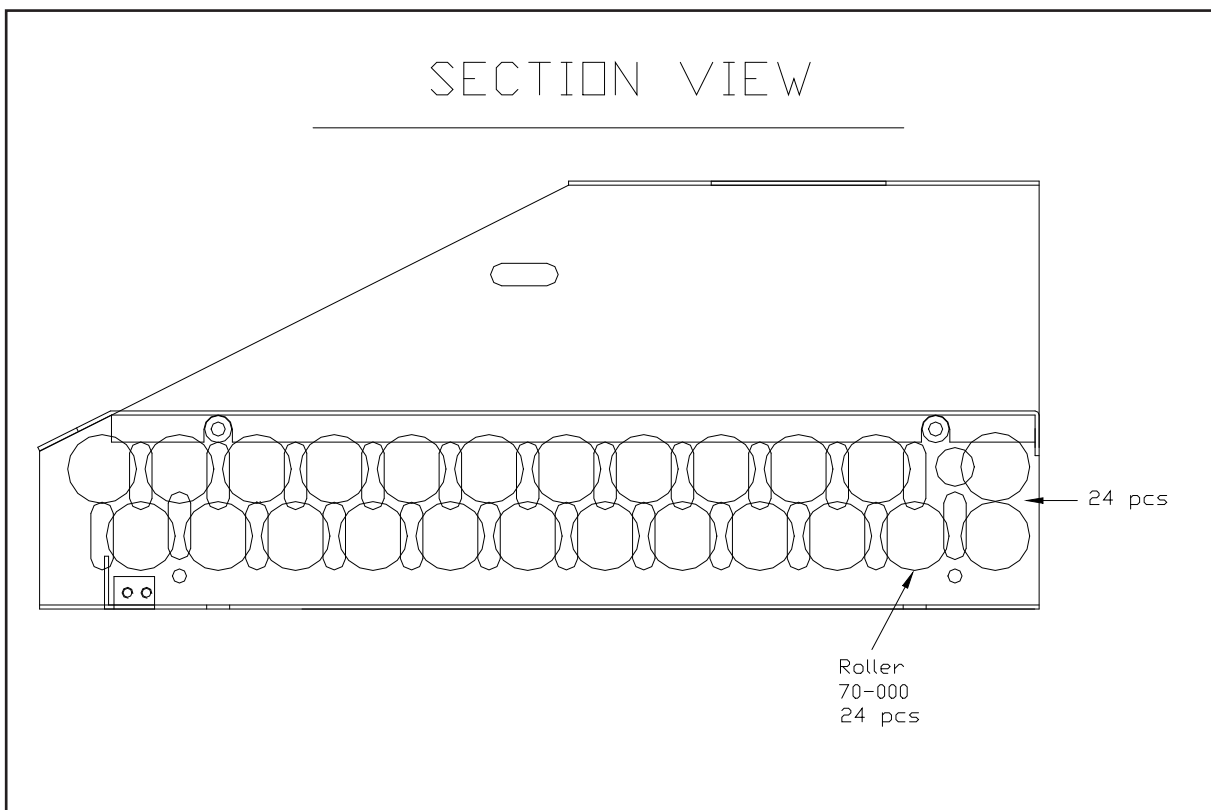
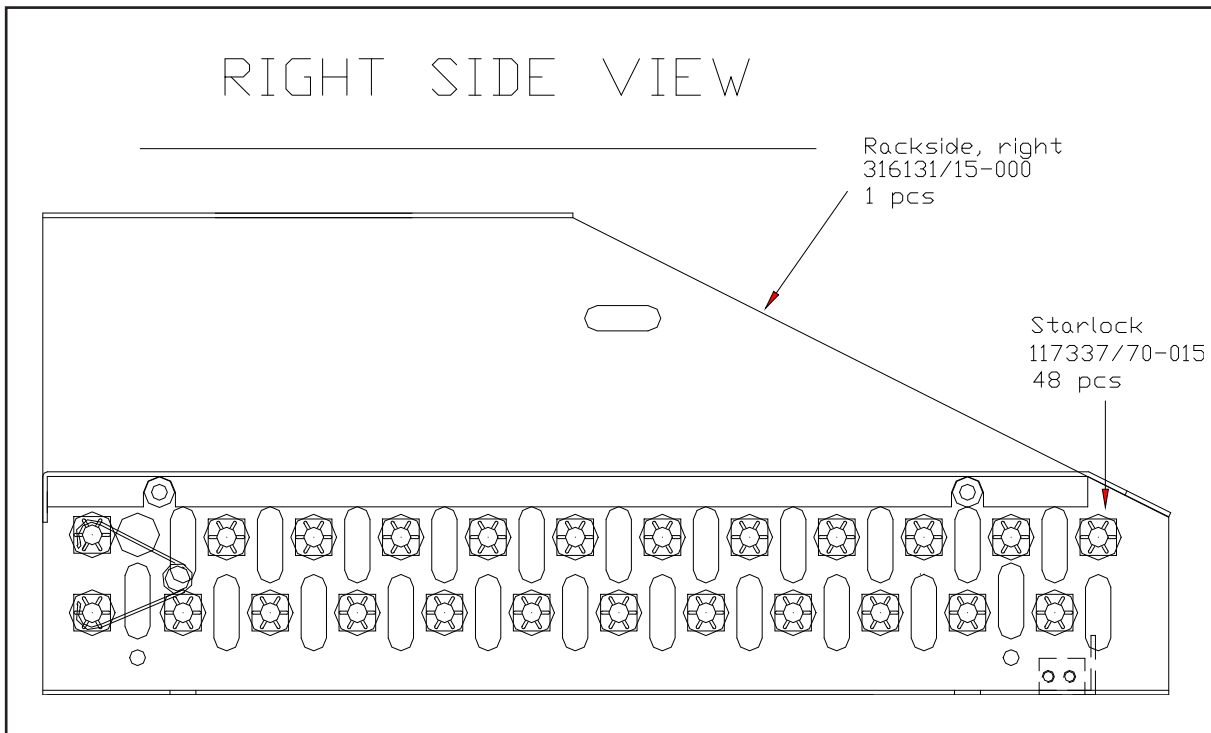
Rackside, right.

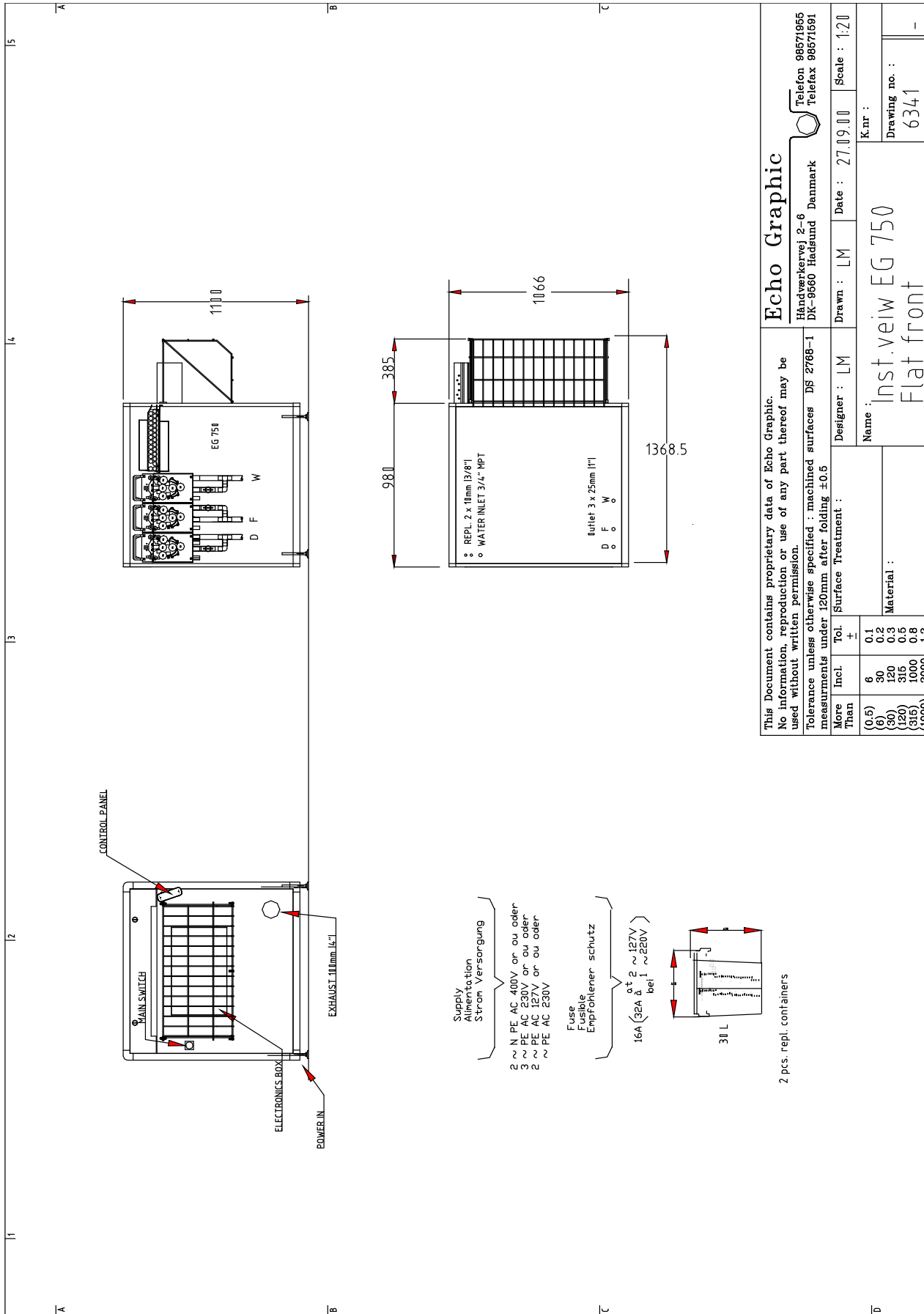


L	65271	16T	Ø 1/4"	2 pcs
M	65270	16T	D 1/4"	4 pcs
G1	276154	24T	Ø 10,2	1 pcs
G8	217164	24T	Ø 10,2	3 pcs
P	65266	30T	1/4" In - D	7 pcs
X	117528	32T	NV 16	1 pcs
SH	117518	32T	NV 16	1 pcs
S	65502	36T	Ø 10mm MSH	1 pcs
U	65456	80T	Ø 10mm MSH	1 pcs



Rack Side Right Dry R38, Zeichnung 316108





Supply  
Alimentation  
Strom Versorgung

2 ~ N PE AC 400V or ou oder  
3 ~ PE AC 230V or ou oder  
2 ~ PE AC 127V or ou oder  
~ PE AC 230V

Fuse  
Fusible  
Empfänger schutz

16A (32A bei 1 ~ 127V  
bei 1 ~ 220V)

30 L

2 pcs. repl. containers

This Document contains proprietary data of Echo Graphic.  
No information, reproduction or use of any part thereof may be used without written permission.  
Tolerance unless otherwise specified : machined surfaces DS 2768-1 measurements under 120mm after folding ±0.5

**Echo Graphic**  
Håndværkervej 2-6  
DK-9560 Hadsund Denmark  
Telefon 98571955  
Telefax 98571591

More Than	Incl.	Tol.	Surface Treatment	Designer : LM	Date : 27.09.00	Scale : 1:20
(0,5)	6	± 0,1				
(6)	30	0,2				
(30)	120	0,3				
(120)	315	0,5				
(315)	1000	0,8				
(1000)	∞	1,0				

Name : Inst.veiw EG 750  
K.n.r : 6341  
Drawing no. : -  
Material : Flat front

Installationszeichnung 6341

## Hope Off-Line Prozessoren:

	EG 750 Off-Line	EG 751 Off-Line	EG 901 Off-Line
<b>Dimensionen des Systems</b>			
Länge	137 cm	158 cm	158 cm
Breite	107 cm	107 cm	123 cm
Höhe	110 cm	110 cm	110 cm
<b>Versandmasse</b>			
Länge	156 cm	156 cm	175 cm
Breite	115 cm	115 cm	142 cm
Höhe	129 cm	129 cm	129 cm
<b>Gewicht</b>			
Netto	218 kg	274 kg	395 kg
Brutto	300 kg	450 kg	520 kg
<b>Specifications</b>			
Einlaugbreite	72 cm	75 cm	90 cm
Tankkapazität	25 l	26.5 l	29 l
Rackdurchlaufstrecke Entw.	32 cm	45 cm	45 cm
Entwicklungszeit min.- max	20-80 sek.	15 – 90 sek.	15 – 90 sek.
Geschwindigkeit bei 30 sek.			
Entwicklungszeit	64 cm/min	88 cm /min	88 cm/min.
Filmbreite min. / max.		10 -72 cm	10-90 cm
Min. /max. Filmlänge Off-Line	15 - 75 cm	15 - 600 cm	15 - 600 cm
Entw./Fix./Wasser Temp. bereich	20 - 45°C	20 - 45°C	20 - 45°C
Dry Temp. bereich	25 – 65°C	25 - 65°C	25 – 65°C
Externer Entlüfter	Eingebaut	Eingebaut	Eingebaut
Entlüfteranschluss	Ø 10 cm	Ø 10 cm	Ø 10 cm
Zirkulationsmenge Entw. und Fix.	10 l/min.	15-20 l/min.	15-20 l/min.
Zirkulationsmenge Wasser	3.5 l/min.	3.5 l/min.	3.5 l/min.
Wasserverbrauch (Betrieb)	2000W	2000W	2000 W
Wärmeemission in den Raum (Betrieb)	¾"	¾"	¾"
Wasseranschluss	3 x 1"	3 x 1"	3 x 1"
Ablaufanschluss			
Regeneratbehälter	Dev./fix. 30l 3700 VA	Dev./fix. 30l 5900VA	Dev./fix. 30 l 5900 VA
Durchschn. Stromverbrauch:			
Betrieb	3100 W	5000W	5000 W
Stromsparfunktion	600 W	1000W	1000 W
Nachtschaltung	550 W	600 W	600 W
Stormversorgung:			
1x230ACV+/-10% / 50/60Hz	20 Amp	30 Amp	30 Amp
3x230ACV+/-10% / 50/60Hz	-	3 x 16 Amp	3 x 16 Amp

## Technische Daten