

# SERVICE BULLETIN

**Datum: 29. April 1999**

## 1. Neue Aufhängung von Regenerat Pumpen

### 2. Gummilisten

1. Von April 1998 ist an der Aufhängung von den Regenerat Pumpen eine Änderungen unternommen worden. An der neuen Aufhängung sind die Pumpen mit Federn statt mit Gummiklotzen montiert.

Die Vorteile mit der neuen Aufhängung sind weniger Geräusch und weniger Vibrationen sowie einen besseren Wirkungsgrad an den Pumpen. Prozessoren die vor April 1998 hergestellt sind können mit Vorteil mit diesem neuen System auf den neuesten Stand gebracht werden. Die Pumpenhalterung hat die Nummer 117335 und die Feder hat die Nummer 912603. Es müssen insgesamt 8 Federn gebraucht werden. Sehen Sie die Abb. Nr. 1.

Eine Auswechslung bedeutet, dass die Pumpen wegen der grösseren Leistungsfähigkeit, erneut kalibriert werden müssen. Die Kalibrierung kann laut dem Abschnitt 5 im Servicemanual durführt werden.

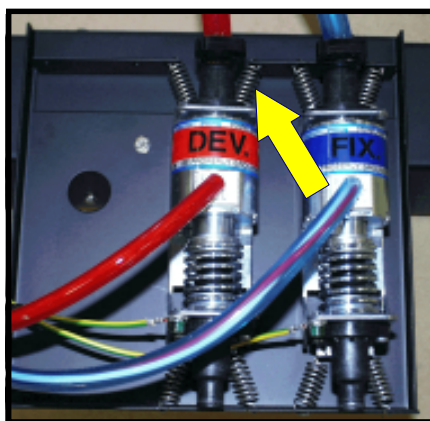


Abb. 1 Die neue Aufhängung von Regenerat Pumpen

2. Bei Prozessoren die nach dem 5. Januar 1999 produziert worden sind, sind 2 Gummilisten im Übergang zwischen dem Wasserrack und dem Trockenerrack montiert. Dies ist um unnötige Strömung von warmer Luft von der Trockner Sektion zur der Chemiesektion zu minimieren. Diese Modifikation hat in einer niedrigeren Verdampfung von Chemie resultiert. Die Prozessoren die vor Januar 1999 hergestellt sind, können mit Vorteil auf den neuesten Stand gebracht werden.

Die Gummilisten haben die Nummer 7105. Sehen Sie Abb. 2 und 3.

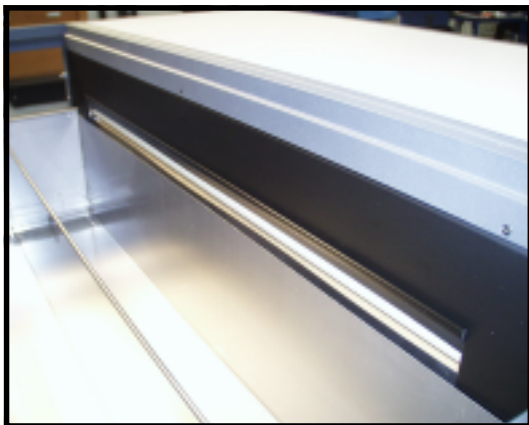


Abb. 2. Gummilisten

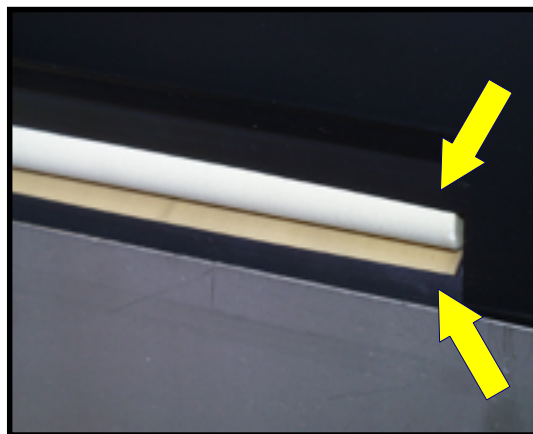


Abb. 3 Gummilisten

Wir machen Sie darauf aufmerksam, dass o.a. für alle Prozessoren GL 17“, 29“, 36“, 54“ und 65“ gelten.