

SERVICE BULLETIN

Dato: 29. april 1999

1. Nyt ophæng til replenishpumper

2. Gummilister

1. Fra april 1998 er der ændret på ophængen til replenishpumperne. På det nye ophæng er pumperne monteret med fjedre i stedet for med gummiklodser.

Fordelene ved det nye ophæng er mindre støj og vibrationer samt en bedre virkningsgrad på pumpen. Fremkaldere fremstillet før april 1998 kan med fordel opdateres med dette nye system. Pumpeholderen har nummer 117335 og fjederen har nummer 912603. Der skal i alt bruges 8 fjedre. Se fig. 1.

En opdatering vil medføre, at pumperne, grundet den højere ydeevne, skal kalibreres påny. Kalibreringen gennemføres i henhold til afsnit 5 i servicemanualen.

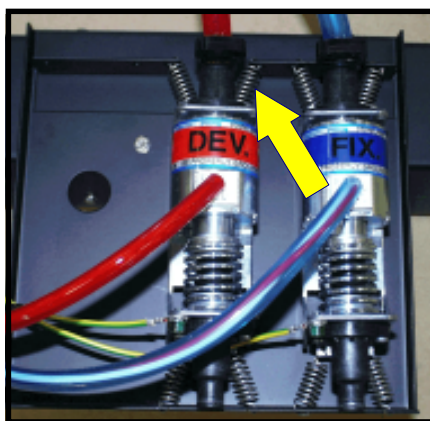


Fig. 1. Det nye ophæng til replenishpumper

2. Der er på fremkaldere produceret efter den 5. januar 1999 monteret 2 gummilister i overgangen mellem vandrack og tørrerack. Dette er gjort for at minimere unødigt strøm af varm luft fra tørrektionen ind over vådsektionen. Denne modifikation har resulteret i mindre fordampning af kemi. Fremkaldere produceret før januar 1999 kan med fordel opdateres. Gummilisten har nummer 7105. Se fig. 2 og 3.

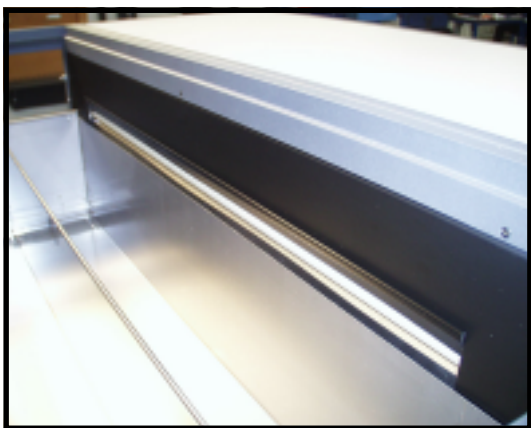


Fig. 2. Gummilister

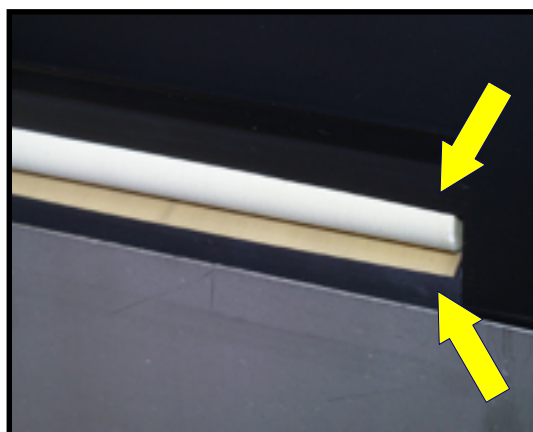


Fig. 3. Gummilister

Vi gør opmærksom på, at det ovennævnte gælder alle GL 17", 29", 36", 54" og 65" fremkaldere.