

BULLETIN TECHNIQUE

Date: 29. avril 1999

1. Nouvelle suspension sur les pompes de régénération

2. Bandes caoutchouc

2. Depuis le 1er avril 1998, la suspension des pompes de régénération a été modifiée. Sur la nouvelle suspension, les pompes sont montées avec des ressorts au lieu d'un bloc caoutchouc.

L'avantage de cette nouvelle suspension est une diminution du bruit et des vibrations ainsi qu'une amélioration du rendement de la pompe.

Les développeuses fabriquées avant avril 1998 peuvent être avantageusement mises à jour avec ce nouveau système. Le support de pompe a la référence no. 117335 et le ressort no. 912603 (8 ressorts sont nécessaires). Voir fig. 1.

A cause du rendement supérieur, une mise à jour demande un nouveau calibrage de la pompe. Le calibrage peut être fait en suivant les instructions de la section 5 du livre d'instructions.

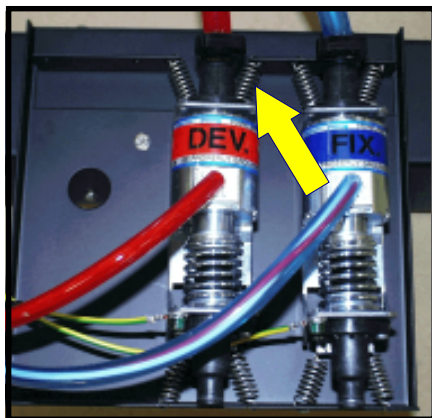


Fig. 1. La nouvelle suspension des pompes de régénération

2. Sur les développeuses fabriquées après le 5 janvier 1999, 2 bandes caoutchouc sont montées entre le rack lavage et le rack séchage. Le but de ces bandes caoutchouc est de minimiser le courant d'air chaud venant de la section séchage vers les sections humides.

Cette modification diminue la condensation des chimies.

Les développeuses fabriquées avant le 5 janvier 1999 peuvent avantageusement être modifiées. La bande caoutchouc a la référence no. 7105. (fig. 2 et 3).

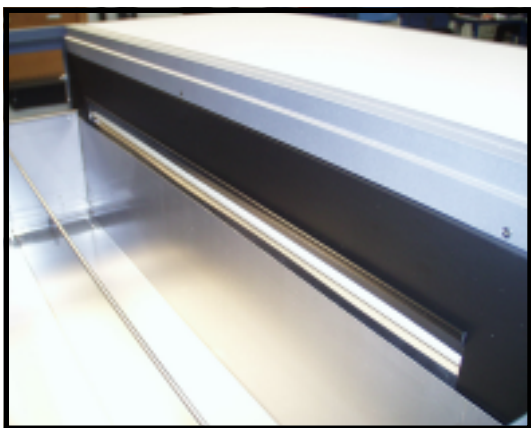


Fig. 2. bandes caoutchouc

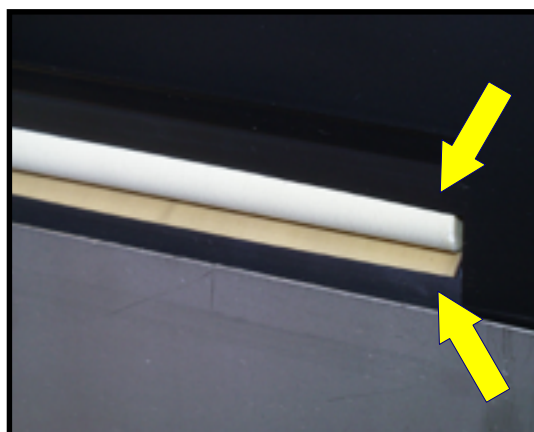


Fig. 3. bandes caoutchouc

Veuillez noter que ceci est valable pour toutes les développeuses GL 17, 29, 36, 54 et 65"