

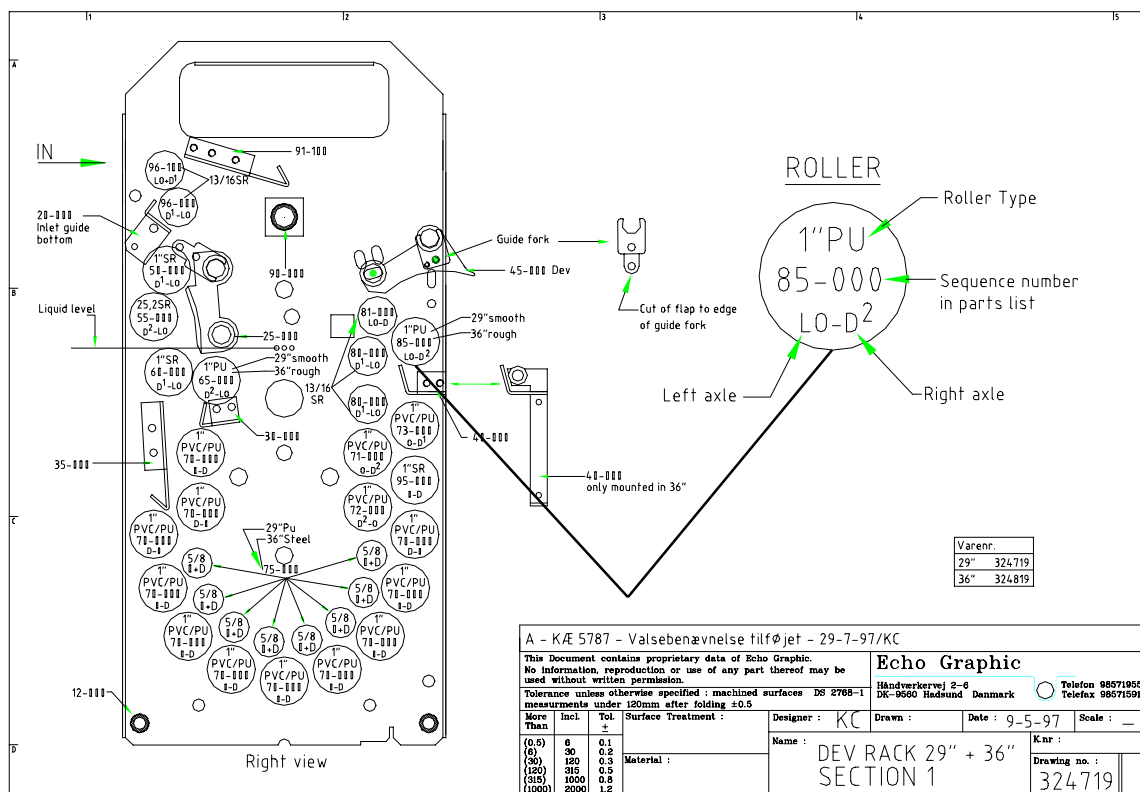
SERVICE BULLETIN

Dato: 23. september 1999

Nr. 17

Brug af sekvensnumre fra tegninger i styklister.

Fremover vil der gradvist blive indført sekvensnumre på tegningerne i manualerne til alle typer fremkaldere. Disse numre kan bruges som en hjælp til at finde frem til nøjagtig den del som man ønsker varenummer på. I det følgende vil vi forklare, hvordan det hænger sammen.



På tegningen lokaliseres den del, hvorpå man ønsker varenummer. I dette eks. har valse sekvensnr: 85-000. Herefter findes sekvensnr: 85-000 i styklisten til varenummer 324719.

				Page: 7		Date: 30/08/1999		Hovedgruppe	
1		Dev1 rack 29" R44 Combi	324719						
.1	1	ST Roller PVC 1"x29"			129223	2		73-000	
..2	1	ST Roller PVC 1"x29" w.o holes			129213	4			
.1	8	ST Polyurethan roller 5/8"x29"			129534	4		75-000	
.1	8	ST Axle D			276044	4		75-001	
.1	16	ST Pulleys 1/4IN >			65274	4		75-002	
.1	8	ST Axle->			276034	4		75-003	
.1	2	ST Roller 13/16"x29" Soft Rubber			129064	4		80-000	
.1	2	ST Axle-D, Long F.1 Gear Wheel			276074	4		80-001	
.1	2	ST Axle- >1/4" x 47.8 Long			235184	4		80-002	
.1	1	ST Roller 13/16"x29" Soft Rubber			129064	4		81-000	
.1	1	ST Axle- >1/4" x 47.8 Long			235184	4		81-001	
.1	1	ST Axle D			276044	4		81-002	
.1	1	ST Roller PU. 1"x 29" Smooth			129013	4		85-000	
.1	1	ST Axle- >1/4" x 47.8 Long			235184	4		85-001	
.1	1	ST Axle-D, Long F.2 Gear Wheel			276084	4		85-002	
.1	1	ST Driving Axle 29">14 80/24T PP			129605	0		90-000	

Sekvensnumrene vil optræde i nummerorden i styklisten. Bemærk at sekvensnumrene er grupperet således, at der eksisterer en logisk sammenhæng til de tilhørende dele. Eksempel: 85-000, 85-001 og 85-002. Hovedgruppen ender på 000, 100, 200 etc.