

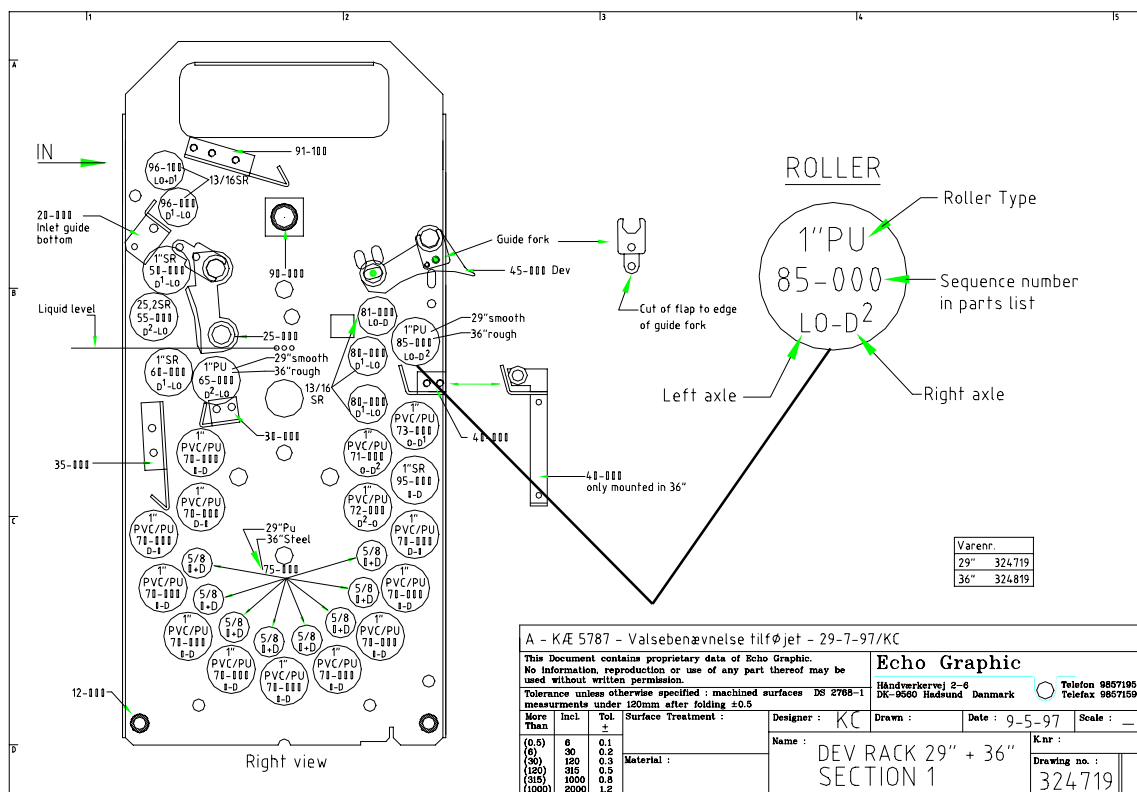
BULLETIN TECHNIQUE

Date : 23 septembre 1999

No. 17

Comment utiliser les numéros de séquences sur les schémas ?

A l'avenir, des numéros de séquence seront progressivement introduits sur les schémas dans les livres d'instruction pour tous les types de développeuses. Ces numéros devraient vous aider à trouver la référence spécifique de la pièce dont vous avez besoin. Vous trouverez ci-dessous l'explication de ce nouveau système :



Localiser la pièce dont vous avez besoin sur le schéma. Dans cet exemple, le rouleau a le numéro de séquence 85-000. Ensuite, trouver le numéro de séquence 85-000 sur la liste de pièce détachée 324719 (= numéro du schéma) où vous trouverez la référence de la pièce recherchée.

				Numéro principal				
1		Dev1 rack 29" R44 Combi	324719	Page :	7	Date :	30/08/1999	
.1	1	ST Roller PVC 1"x29"				129223	2	73-000
..2	1	ST Roller PVC 1"x29" w.o holes				129213	4	
.1	8	ST Polyurethan roller 5/8"x29"				129534	4	75-000
.1	8	ST Axle D				276044	4	75-001
.1	16	ST Pulleys 1/4IN >				65274	4	75-002
.1	8	ST Axle->				276034	4	75-003
.1	2	ST Roller 13/16"x29" Soft Rubber				129064	4	80-000
.1	2	ST Axle-D, Long F.1 Gear Wheel				276074	4	80-001
.1	2	ST Axle- >1/4" x 47.8 Long				235184	4	80-002
.1	1	ST Roller 13/16"x29" Soft Rubber				129064	4	81-000
.1	1	ST Axle- >1/4" x 47.8 Long				235184	4	81-001
.1	1	ST Axle D				276044	4	81-002
.1	1	ST Roller PU. 1"x 29" Smooth				129013	4	85-000
.1	1	ST Axle- >1/4" x 47.8 Long				235184	4	85-001
.1	1	ST Axle-D, Long F.2 Gear Wheel				276084	4	85-002
.1	1	ST Driving Axle 29" >14 80/24T PP				129605	0	90-000

Les numéros de séquence seront en ordre numérique sur la liste de pièces détachées. Il y a un rapport logique dans la façon dont les séquences numériques sont groupées : le numéro principal se termine par exemple par : 000, 100 et 200. Les sous-numéros comprenant les pièces ayant un rapport entre elles seront par exemple : 85-000, 85-001 et 85-002.