

# SERVICE BULLETIN

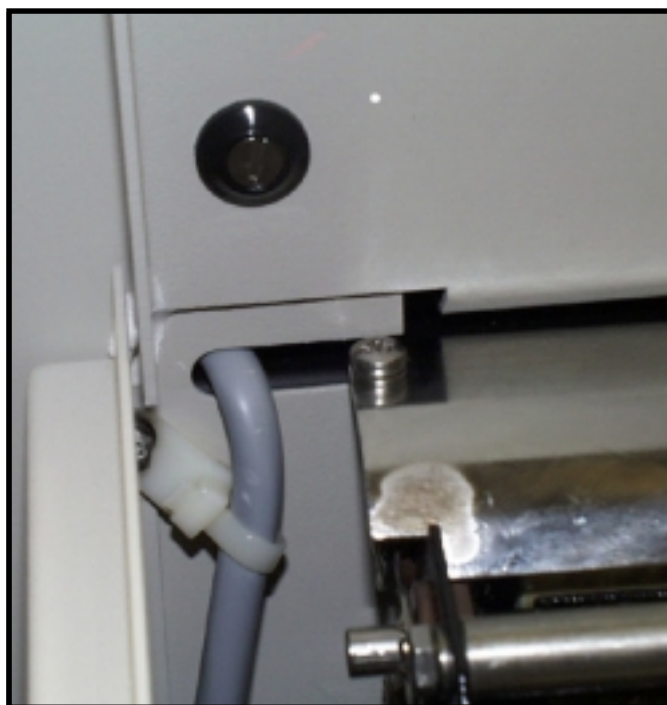
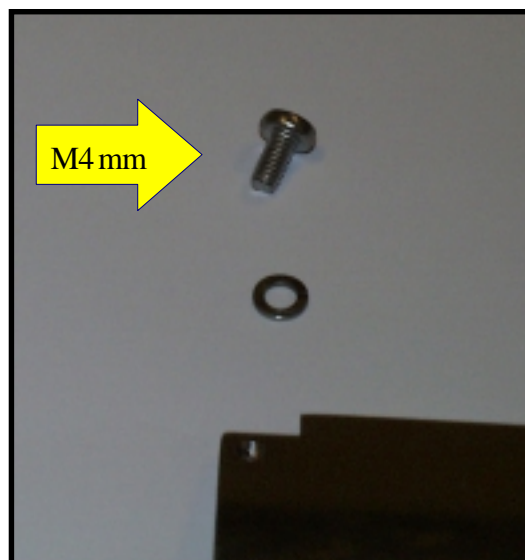
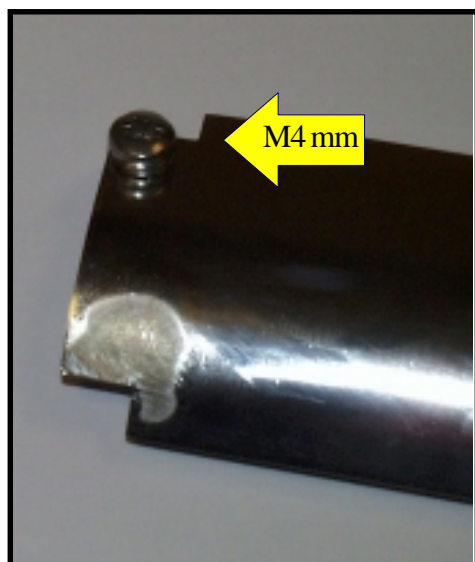
Dato: 3. januar 2001

Nr. 24

## Montering af skrue på indløbsguide i Hope GL 291 on-line fremkaldere til Dolev 4press

Vi har i nogle tilfælde erfaret, at indløbsguiden i conveyoren er blevet skubbet ind imod fremkalderen. Dette kan medføre, at filmen transporteres skævt ind i fremkalderen.

For at modvirke dette kan der monteres en M4 skrue på indløbsguiden som vist på billederne. I forbindelse med monteringen er det nødvendigt at lave M4 gevind i guiden eller alternativt montere en bolt under guiden.



Skruen bevirker, at hvis guiden i ekstreme tilfælde skubbes op, vil den altid falde tilbage i den rigtige position.

Alle Hope fremkaldere til Dolev 4press leveret efter august 2000 har denne skrue monteret.

# SERVICE BULLETIN

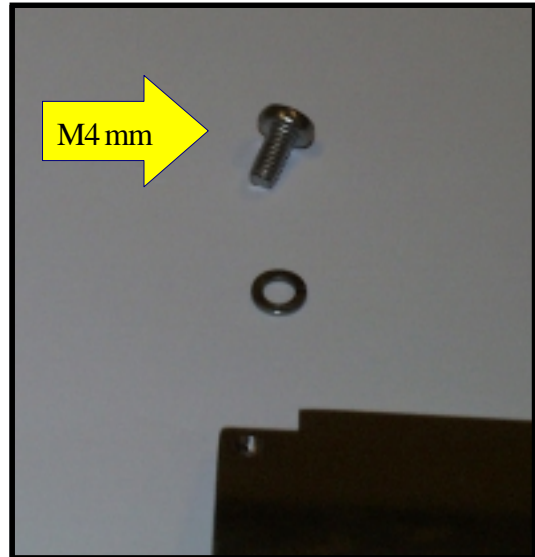
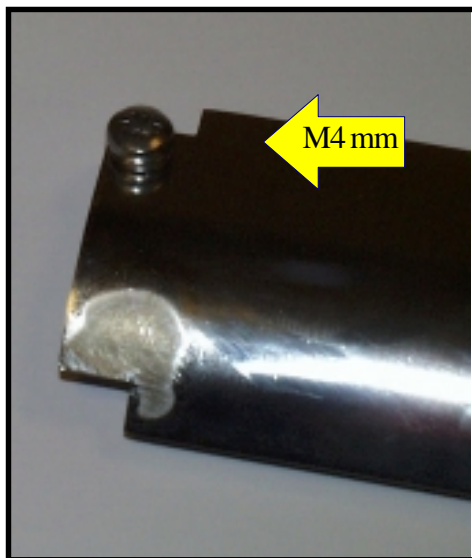
Date: 3 January 2001

No: 24

## Screw on Inlet Guide in Hope/Carnfeldt GL 291 On-Line Processors for Dolev 4press

In some cases we have experienced that the inlet guide in the conveyor has been pushed towards the processor. This can imply that the film will be transported slanting into the processor.

In order to remedy this you should mount a M4 screw on the inlet guide, as shown on the pictures. When mounting the screw it is necessary to make M4 thread in the guide or alternatively, you can place a bolt under the guide.



The screw implies that if the guide, in extreme cases, is pushed up it will always fall back into the correct position.

From August 2000 all Hope/Carnfeldt processors for Dolev 4press are delivered with this screw.

# SERVICEBULLETIN

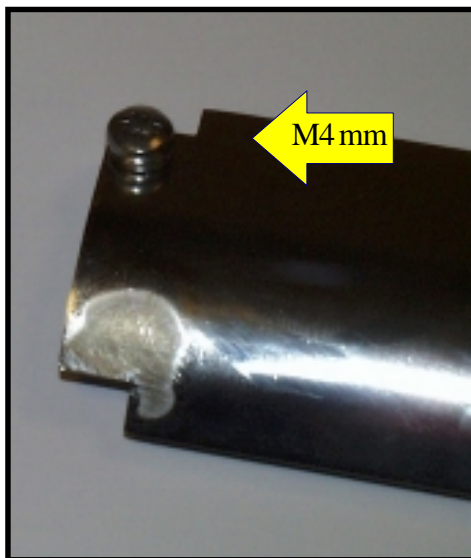
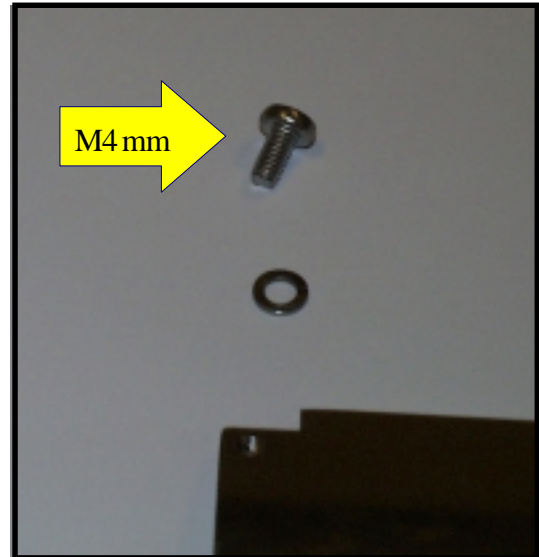
Datum: 3. Januar 2001

Nr. 24

## Montage von Schraube auf Einlaufguide in Hope GL 291 On-Line Prozessoren für Dolev 4press.

Wir haben in einzelnen Fällen erfahren, dass der Einlaufguide in der Brücke gegen den Prozessor geschoben wird. Dies kann zur Folge haben, dass der Film schief im Prozessor transportiert wird.

Um dies zu verhindern, kann eine M4 Schraube an der Einlaufguide laut den Bildern montiert werden. In Verbindung mit der Montage ist es notwendig, ein M4 Gewinde in der Guide zu machen oder einen Bolzen unter der Guide zu montieren.



Falls die Guide in extremen Fällen hochgeschoben wird, sichert die Schraube, dass die Guide immer in der korrekten Position zurückfällt.

In allen Hope On-Line Prozessen für Dolev 4press, die nach August 2000 geliefert sind, ist diese Schraube montiert.

# BULLETIN TECHNIQUE

Date : 3 janvier 2001

No. 24

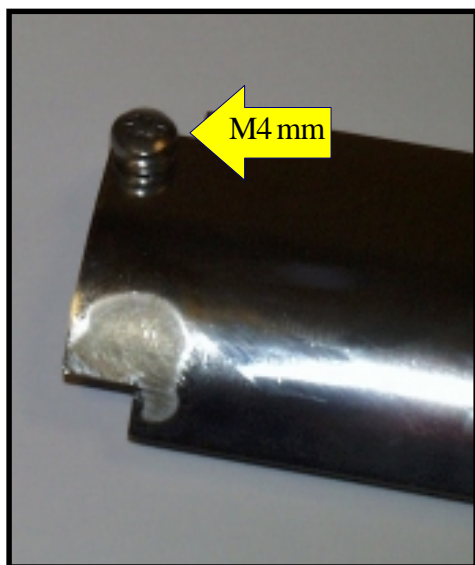
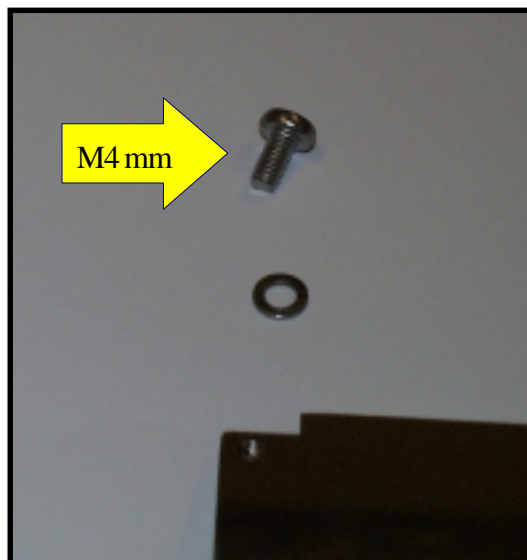
## Montage d'une vis sur le guide d'introduction des développeuses Hope GL 291 pour Dolev 4press

Dans certains cas, nous avons constaté que le guide d'introduction du transporteur du modèle ci-dessus mentionné, était poussé contre la développeuse. En conséquence, le film risque d'être transporté en biais dans la développeuse.

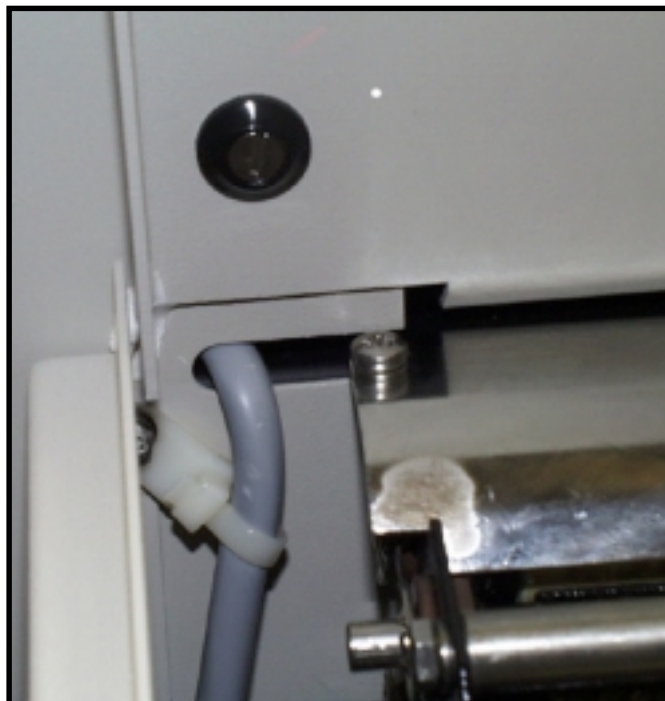
Afin de supprimer ce risque, il est possible de monter une vis M4 sur le guide d'introduction comme montré sur la photo ci-jointe.

Lors du montage de la vis, il est nécessaire de faire un filet M4 dans le guide.

Il est également possible de monter un boulon sous le guide.



Dans les cas extrêmes où le guide est déplacé, cette vis repoussera le guide automatiquement dans sa position correcte.



Depuis août 2000, toutes les développeuses pour Dolev 4press sont livrées avec cette vis.