

BULLETIN TECHNIQUE

Date : 3 janvier 2001

No. 24

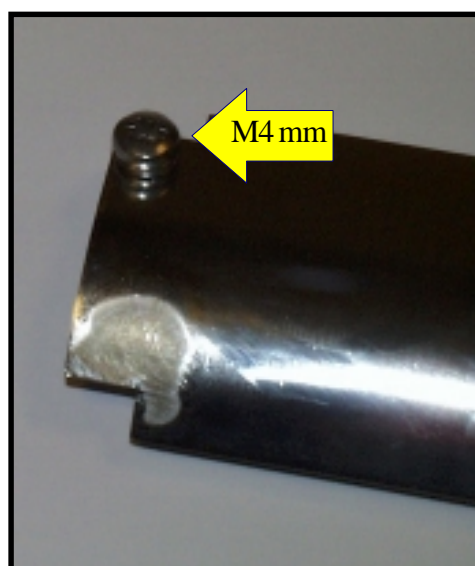
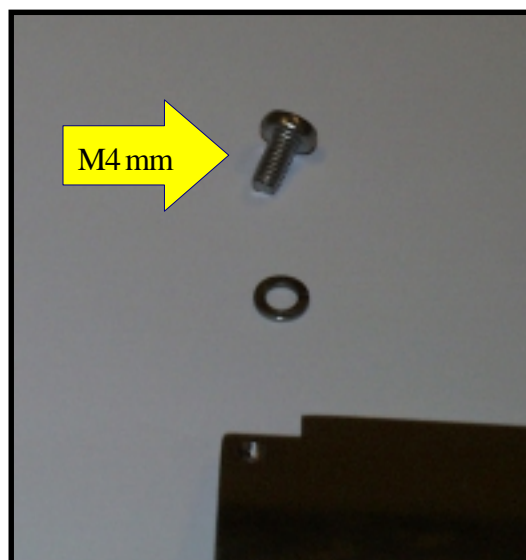
Montage d'une vis sur le guide d'introduction des développeuses Hope GL 291 pour Dolev 4press

Dans certains cas, nous avons constaté que le guide d'introduction du transporteur du modèle ci-dessus mentionné, était poussé contre la développeuse. En conséquence, le film risque d'être transporté en biais dans la développeuse.

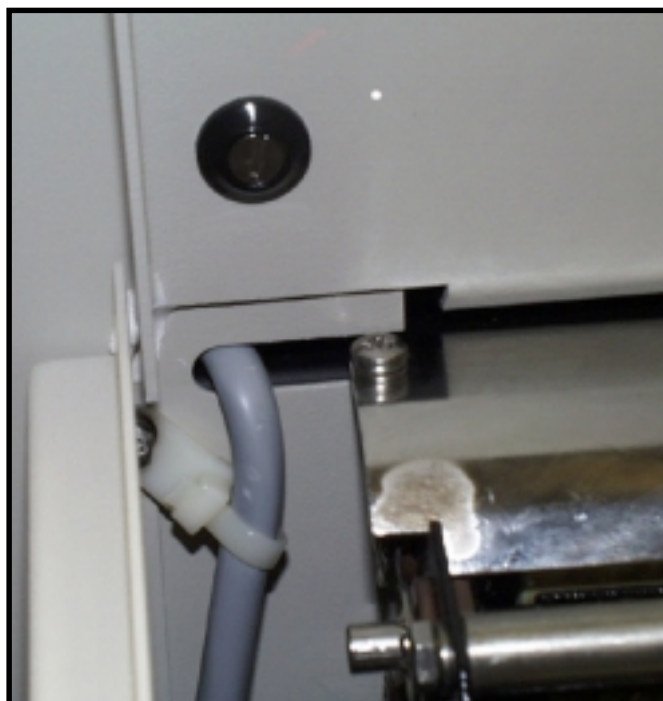
Afin de supprimer ce risque, il est possible de monter une vis M4 sur le guide d'introduction comme montré sur la photo ci-jointe.

Lors du montage de la vis, il est nécessaire de faire un filet M4 dans le guide.

Il est également possible de monter un boulon sous le guide.



Dans les cas extrêmes où le guide est déplacé, cette vis repoussera le guide automatiquement dans sa position correcte.



Depuis août 2000, toutes les développeuses pour Dolev 4press sont livrées avec cette vis.